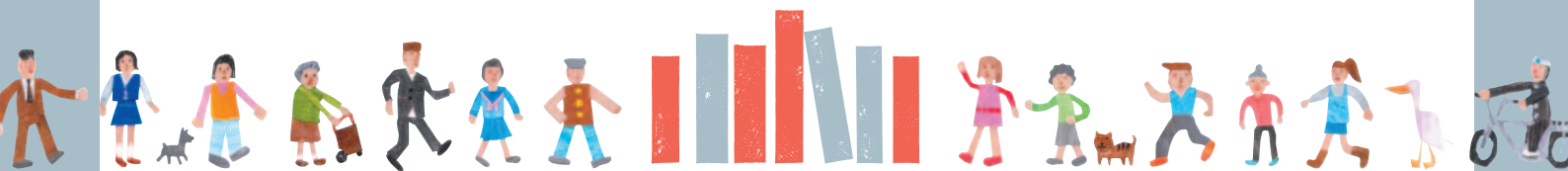


UBE BIENNALE Sculpture Visitor Center



New
Open!
2017.4.1

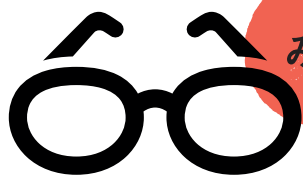
野外彫刻ビクターセンター UBEビエンナーレ ライブラリー



彫刻のことなら、UBEビエンナーレライブラリーへ!

【開館時間】9:00 ▶▶▶ 17:00 【休館日】火曜日、12/29~1/1 ※ただし、火曜日が祝日・休日の場合は開館し、翌日休館

野外彫刻の国際コンクール「UBEビエンナーレ(現代日本彫刻展)」の歴史や仕組み、ときわ公園や街中の野外彫刻をわかりやすく楽しく紹介しています! 散策前の情報収集に、遊んだ後のゆったりタイムに、ぜひご利用ください。



みる

「写真アーカイブ」・「作品ギャラリー」

Photos and Art Works Gallery

過去の出品作品や制作風景など、彫刻にまつわる10,000枚の写真が閲覧できます。また、季節ごとにUBEビエンナーレの関連作品を展示します。



よむ

「アート関連書籍」

Art Books

過去の図録や各種出版物、絵本、UBEビエンナーレ作家に関連する資料が閲覧できます。



つくる

「プチ図画工作」

Craft and Draw

オリジナルペーパークラフトや彫刻ぬりえ、みんなの思い出スケッチブックなど、季節ごとに簡単な工作を楽しむことができます。

お問い合わせ

UBEビエンナーレ事務局

山口県宇部市野中三丁目4番29号 ときわミュージアム(緑と花と彫刻の博物館)内

Tel:0836-37-2888 Fax:0836-37-2889

E-mail: ubebiennale@city.ube.yamaguchi.jp

URL: http://ubebiennale.com

今秋開催

UBE BIENNALE

UBE International Sculpture Competition

第27回 UBEビエンナーレ(現代日本彫刻展)

2017. 10.01 SUN ▶▶▶ 11.26 SUN

【会場】UBEビエンナーレ彫刻の丘

2017年
7/25(火) ▶ 8/25(金)

※土・日・祝日・お盆期間をのぞく

作品搬入期間

会場に、野外彫刻が搬入されます。作家さんと地元職人さんたちの作業の様子は必見です!

UBEビエンナーレライブラリー
(ときわミュージアム内)

UBEビエンナーレ彫刻の丘

ときわ湖水ホール
アートギャラリー

