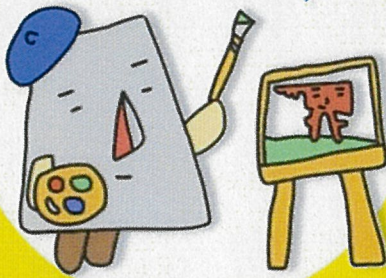


描いちゃお!

第5回

うべの彫刻2022 絵画募集



<昨年度の入賞作品>

題材

<https://ubebiennale.com/maps>

市内に設置されている
「あなたの好きな」野外彫刻



部門

未就学児の部・小学校低学年の部
小学校高学年の部・中学生の部
高校生の部・一般の部

応募要項

サイズは四つ切画用紙（サイズ392×542）で、1人1作品までです。未発表の作品で、水彩・油絵・クレヨン・色鉛筆等不問です。

※スケッチの際は、車や周囲の状況に十分ご注意ください。

応募方法

必要事項を記入した専用の「応募用紙」と作品をご持参ください。

※「応募用紙」はときわミュージアムHP
(<https://www.tokiwapark.jp/museum/>) からダウンロードできます。

応募作品受付

11/6(日)・13(日)・20(日)・27(日)の9時から12時の間に、ときわ湖水ホール受付前(ときわ公園内)に、直接作品をお持ちください。

お問い合わせ

UBE ビエンナーレ世界一達成市民委員会
(宇部市観光スポーツ文化部文化振興課 UBE ビエンナーレ推進係)
TEL: 0836-34-8562

入賞

※各部門ごとに決定

最優秀賞1名	5千円ギフトカード	
優秀賞1名	3千円ギフトカード	
佳作2名	1千円図書カード	
参加賞	UBE ビエンナーレ缶バッジ	

応募作品受付

日時: 11月6日、13日、20日、27日
各日曜日、9:00~12:00
場所: ときわ湖水ホール受付前

《発表》11月29日(火)にときわミュージアムHPおよび、宇部日報紙面に題名・名前・学校(園)名・学年を掲載
《作品展示》2023年1月23日(月)~2月9日(木) ときわミュージアム(イベントホール)にて



野外彫刻は
まちじゅうに
あるよ!

主催/UBE ビエンナーレ世界一達成市民委員会
後援/宇部市教育委員会、宇部日报社、FM きらら

応募用紙

※応募用紙は、画用紙に貼らずに提出ください。

画用紙の裏面に、「部門」「題名」「氏名」「学校(園)名・学年」を鉛筆で記入ください。

ふりがな 名前	
絵の題名	
どんな気持ちで 描かれましたか？	

住所	〒		
連絡のとれる電話番号			
学校名(園名)・職業			
該当するものに必ず○印 をつけてください	未就学児(年少・年中・年長)・小学生(年生)		
	中学生(年生)・高校生(年生)・一般(代)		
	名前の公表	可	不可
	作品の返却を	希望する	希望しない
【事務局使用欄】			
受付NO.		受付月日	月 日

----- キ リ ト リ -----

「描いちゃお！うべの彫刻2022」開催について

UBEビエンナーレ世界一達成市民委員会は、世界でもっとも歴史のある野外彫刻コンクール「UBEビエンナーレ(現代日本彫刻展)」が名実ともに世界一になることを目指して活動しています。

将来を担う子ども達を始め、多くの方々に、宇部市内の彫刻をより身近に感じてもらい、「彫刻のまち宇部」への愛着を深め、UBEビエンナーレに関心を持ってもらうことを目的に、第5回彫刻絵画コンクールを開催します。

《応募受付日》 2022年11月6日(日)・13日(日)・20日(日)・27日(日)(各日9:00~12:00受付)

《発表》 2022年11月29日(火)にときわミュージアムホームページおよび、宇部日報紙面に題名・名前・学校(園)名・学年を掲載

《作品展示》 2023年1月23日(月)~2月9日(木)(9:00~17:00、火曜日休館)

ときわミュージアム(イベントホール)にて

*作品と共に、「名前・絵の題名・描いたときの気持ち」欄をそのまま掲示します。

《作品返却》 作品返却希望者は必ず、下記の日時に「ときわ湖水ホール受付前」まで受け取りに来てください。

作品返却日時 2023年2月12日(日)、19日(日)、26日(日)(各日9:00~12:00受付)

*期限までに受け取りに来られなかった場合は、作品の取り扱いについて一任させていただきます。