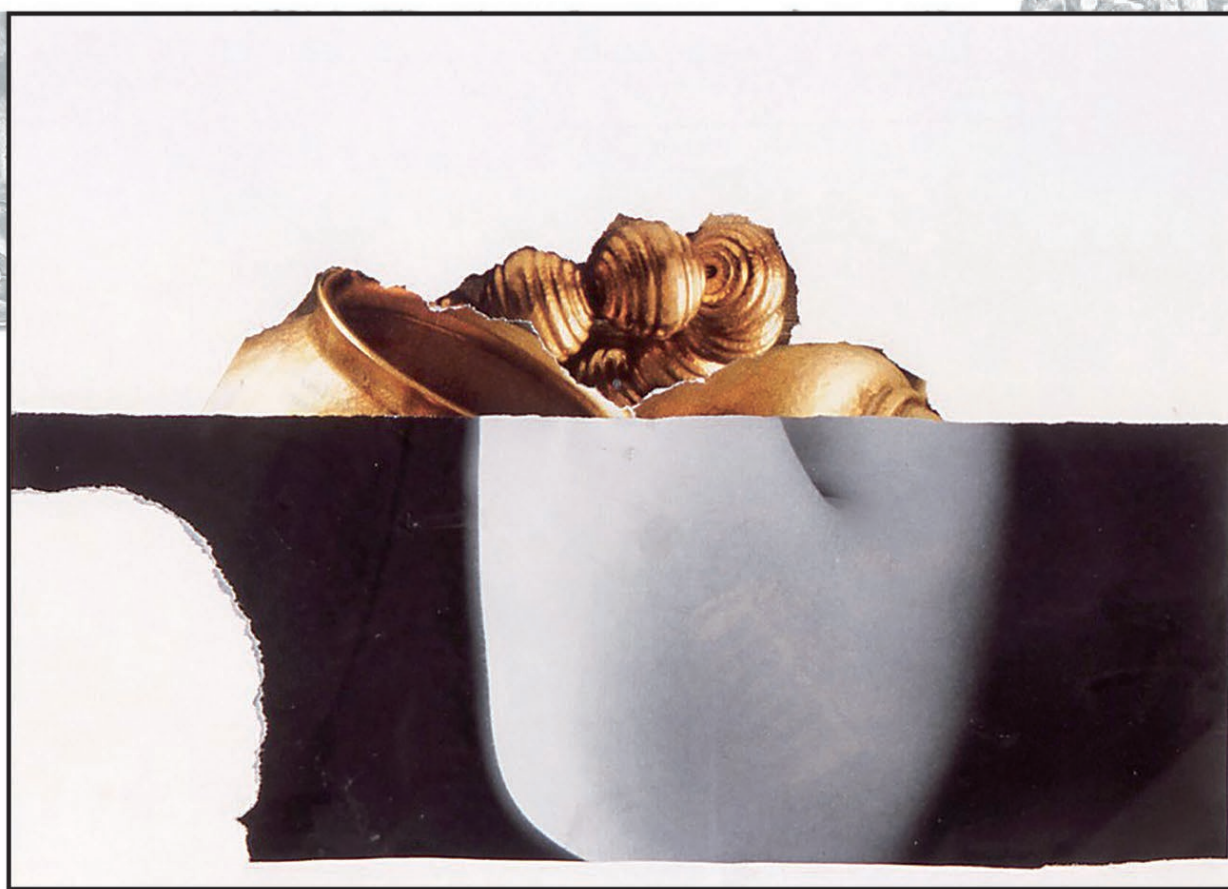


RYOKICHI MUKAI & WORLD MAP

The Symbol Relief of the Ube City Library

向井良吉と《世界地図から》



世界地図から コラージュ(1990年頃)

2025.2.7.FRI—3.23.SUN


開館時間 10:00—16:00 ※火曜日休館 ただし、2月11日(火・祝)は開館

ときわ湖水ホールアートギャラリー

山口県宇部市大字沖宇部254番地 ときわ公園内

[お問い合わせ] 宇部市文化振興課(山口県宇部市常盤町一丁目7番1号)

TEL.0836-34-8562 FAX.0836-22-6083 E-mail:museum@city.ube.yamaguchi.jp

助成:令和6年度 文化庁 文化芸術創造拠点形成事業  文化庁

入場
無料

ときわ公園
TOKIWA PARK

UBE
BIENNALE
UBE International Sculpture Competition

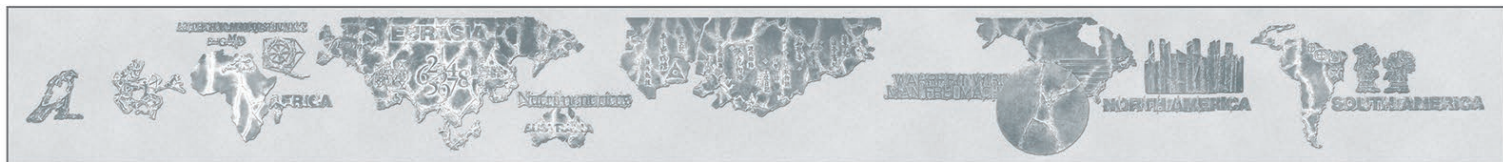


《世界地図から》
向井良吉と

RYOKICHI MUKAI & WORLD MAP

The Symbol Relief of the Ube City Library

2025.2.7.FRI—3.23.SUN



宇部市立図書館のカウンター上に設置されている向井良吉(1918-2010)の《世界地図から》(1991年)は、図書館のために特注制作されたもので、世界の大陸や文学のタイトルなど様々なモチーフが散りばめられた横幅24.5メートルの大作です。向井は、宇部市のシンボルともなっている《蟻の城》(1962年)の作者であり、抽象彫刻を制作する作家として知られていますが、東京文化会館や紀伊國屋ホールの壁面レリーフ、千葉県文化会館の緞帳の制作など、建物や空間と一体となった装飾的な作品も多く手掛けています。

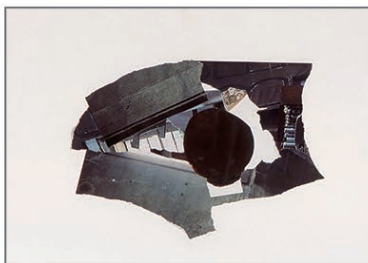
宇部市立図書館の現在の建物は、市制施行60周年記念事業として1991年に完成しました。制作当時70代を迎えていた向井は、《世界地図から》の構想をファックスで市役所に送ったそうです。それは用紙が何枚も続く長大なイメージ図でした。この度の展示では、《世界地図から》のアイデアスケッチとして制作されたコラージュ作品20点のほか関連資料を展示します。図書館に寄せた向井の思いに触れてみたいと思います。



1



2



3



4

1~3 世界地図から コラージュ 1990年頃 / 4 世界地図から(設置場所:宇部市立図書館)1991年

コラージュで カードをつくらう!

紙を手で破いたりハサミで切ったり、会場には、コラージュを体験しながらカードづくりを楽しめるコーナーもあります。



参加
無料



■市営バス

「湖水ホール入口」から徒歩5分
「ときわ公園」から徒歩10分
「ときわ公園入口」から徒歩15分

■JR

「新山口駅」から「ときわ公園入口」まで特急バス30分
「新山口駅」から「常盤駅」まで宇部線で40分
「宇部駅」から「常盤駅」まで宇部線で30分
※「常盤駅」から徒歩20分

■飛行機

「羽田空港」から「山口宇部空港」まで90分
※「山口宇部空港」からタクシーで10分

■車

山陽自動車道「宇部IC」から15分
山口宇部道路「宇部南IC」から5分
※ときわ公園東駐車場が最寄りです

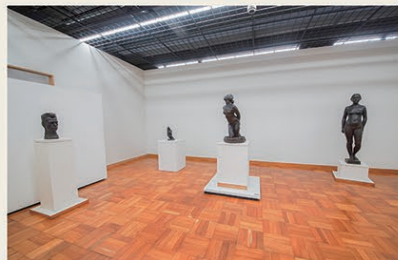
■駐車場料金(時間制)

普通車1日/200円~500円
大型自動車1日/800円~2,000円

同時開催

冬のコレクション展

荻原守衛《女》、
高村光太郎《手》をはじめ、
宇部市の代表的な所蔵作品を
展示します。



**UBE
BIENNALE**
UBE International Sculpture Competition