

作品
プラン

Klangfeld 7

【作家の言葉】

私の作品の多くは、モジュール化された工学的な要素からなる複合体の構造です。この場所には違ったアプローチが重要だと感じました。シンプルな明快さと、親しみやすく開放的なものの組み合わせです。「Klangfeld 7」は2つのサウンドスカルプチャーから成り、訪れる人たちは周りの音に耳を傾けながら、お互いのコミュニケーションをとることができます。Klangfeld-クラングフェルトとは私による造語で、ドイツ語で「音の領域」を意味しています。これまでも、金沢21世紀美術館の「Klangfeld 3」や高雄(台湾)の衛武营国家芸術文化センターの「Klangfeld 4」など、いくつかのパブリックアートで音響の現象を利用してきました。「Klangfeld 7」はシリーズ作品ではありますが、これらとはまたタイプの違う作品です。この対となる彫刻は、公共施設の公園にごく自然に溶け込んでいるように見えることでしょうか。けれどそこには、辺りをゆったりと浮遊している間に動きがピタリと止まってしまった葉のような、その存在にはどこか説明のしようがない不思議さがあります。さらに空や海、緑の風景を思わせるような鮮やかな色彩、かつ大きな有機的な形は、ついその音響効果に触れてみたくなるような、訪れる人の好奇心を呼び起こします。時にはそれが人々の出会いや、地域の新たなコミュニケーションへと繋がっていくかもしれません。

招待
作家

フロリアン クラール Florian CLAAR



1968年シュトゥットガルト(ドイツ)生まれ。現代美術家。神奈川県、ドイツ在住。音を利用した立体作品や、波のデジタル解析データをもとにした作品を制作。1998年第五回KAJIMA彫刻コンクール金賞、2005年創業50年記念Benesse賞 最優秀賞受賞。2004年金沢21世紀美術館、2006年東京ミッドタウン、2017年衛武营芸術センター(高雄/台湾)ほか、公共彫刻を数多く手掛けてきた。また2001年横浜トリエンナーレ、2018年発電所美術館(富山)個展など、立体作品とCG画像を組み合わせることによって、風景に潜む幾何学的構造を知覚させる作品や、テクノロジーが風景にどのような変化を及ぼしているかを検証する作品を発表している。

市制100周年記念彫刻プロジェクト
UBE CITY 100TH ANNIVERSARY SCULPTURE PROJECT

100周年、その先の未来へ

2021年に宇部市制施行100周年と、野外彫刻展60周年を同時に迎えたことを記念し、100周年、希望あふれる未来へをテーマにした野外彫刻作品を新庁舎広場に設置します。(2024年度以降を予定)



The 30th
UBE BIENNALE

UBE International Sculpture Competition

第30回 UBEビエンナーレ(現代日本彫刻展)

【期間】2024年10月27日(日)~12月22日(日) **入場無料**

【会場】UBEビエンナーレ彫刻の丘(ときわ公園内) 山口県宇部市野中三丁目4番29号



【お問い合わせ】

UBEビエンナーレ事務局

〒755-8601 山口県宇部市常盤町一丁目7番1号
宇部市観光スポーツ文化部 文化振興課内

TEL 0836-34-8562 (9:00~17:00(土日祝除く))

E-mail museum@city.ube.yamaguchi.jp

https://ubebiennale.com/

【主催】宇部市、UBEビエンナーレ運営委員会、毎日新聞社

【特別協賛】UBE株式会社

【助成】令和6年度 文化庁 文化芸術創造拠点形成事業



UBE BIENNALE

「UBEビエンナーレ(現代日本彫刻展)」は、戦後のまちの美化と心の豊かさを求める市民運動をきっかけとして、1961年から2年に一度の開催を続ける野外彫刻の国際コンクールです。2024年3月には、「最も長く続いている野外彫刻展」としてギネス世界記録®に認定されました。節目となる第30回展では、28カ国183点の応募作品の中から一次審査で選ばれた、国内外のアーティストによる15点の野外彫刻と30点の入選模型を展示します。

実物制作指定作品

15
作品

Models for Full Size Creations

※約10倍サイズの野外彫刻としてUBEビエンナーレ彫刻の丘に展示されます。



01

THE FOREST GOWN

フォレストガウン
石上 和弘 ISHIGAMI Kazuhiro
(静岡県/Japan)



02

サクラの柱

Sakura column
袁方洲 YUAN Fangzhou
(千葉県/Japan)



03

Hito_ita-k023Aug.023

Kyuichi Sato
(宮城県/Japan)



04

雨雲ヒュッテ

AMAGUMO Hütte
大西 治・大西 雅子
ONISHI Osamu - ONISHI Masako
(京都府/Japan)



05

IMAGINE

イマジン
藤井 浩一朗 FUJII Koichiro
(東京都/Japan)



06

The Carapace

キャラペース
Chatchawan AMSOMKID
チャチャワン アムソムキッド
(タイ/Thailand)



07

十二の物語

Twelve Stories
小笠原 伸行 OGASAWARA Nobuyuki
(千葉県/Japan)



UBEビエンナーレ彫刻の丘



08

見てくる犬

dog staring at me
佐藤 一明 SATO Kazuaki
(静岡県/Japan)



09

カノ女の父

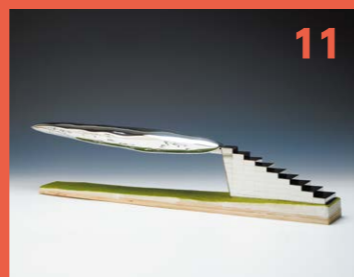
Her Father
松村 明育 MATSUMURA Haruyasu
(静岡県/Japan)



10

宇部版 洛中洛外圖屏風

RAKUCHU RAKUGAI-ZU FOLDING SCREEN UBE Ver.
桑田 覚 KUWATA Satoru
(広島県/Japan)



11

そのさきにあるもの

something exists in the future
関 玄達 SEKI Gentatsu
(東京都/Japan)



12

The Seed

シード
DAM Dang Lai ダム ダンライ
(ベトナム/Vietnam)



13

Yakumo-Lafcadio, doric torii

ヤクモ ラフカディオ トリック トリイ
Kousioglou-Stai クウシオグル スタイ
(ギリシャ/Greece)



14

フリーエア

Free Air
HUANG Yu-Jung ファン ユジョン
(台湾/Taiwan)



15

Press block

プレスブロック
渡久地 佑弥 TOKUCHI Yuya
(福岡県/Japan)

入選作品

15
作品

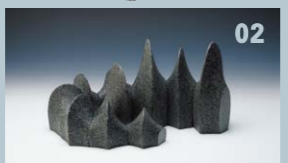
Accepted Models



01

Memories

メモリーズ
Project MOON プロジェクトムーン
(韓国/Korea)



02

進化景色(林から森へ)

Landscape evolution (from forest to forest)
土田 義昌 TSUCHIDA Yoshimasa
(千葉県/Japan)



03

何に見えますか?

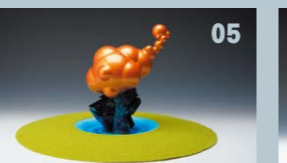
What dose this look like?
仲田 守 NAKATA Mamoru
(千葉県/Japan)



04

異世界空間

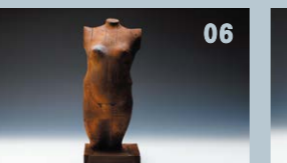
Another Space
若崎 順一 IWASAKI Junichi
(東京都/Japan)



05

限定地域自然環境箱庭の展開 case1 8301204 s.ev

Regionally limited natural environment
miniature garden development
諸隈 聖暁 MOROKUMA Kiyooki
(福岡県/Japan)



06

トルソの風景

The thought of Torso
木村 徳人 KIMURA Norihito
(愛知県/Japan)



07

Being and Time

ビーイング アンド タイム
大松 俊紀 OMATSU Toshiki
(神奈川県/Japan)



08

積層風景

Layered landscape
森 大三 MORI Taizo
(京都府/Japan)



09

..見つけた

found it
武田 克史 TAKEDA Katsushi
(滋賀県/Japan)



10

DANCING

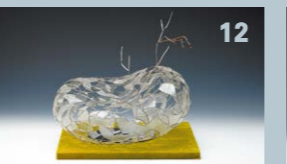
ダンシング(舞)
山口 裕之 YAMAGUCHI Hiroyuki
(京都府/Japan)



11

景体

Scape-Object
岡田 健太郎 OKADA Kentaro
(神奈川県/Japan)



12

此处へ

Here
布施 美子貴 FUSE Mizuki
(滋賀県/Japan)



13

沈黙の螺旋

The Spiral of Silence
伊藤 刺 ITO Jyo
(新潟県/Japan)



14

In the Mood for Love

インザムードフォーラブ
KUO Kuo-Hsiang クオクオハン
(台湾/Taiwan)



15

magic square (王様のうたたね)

まほうじんの(The King who dozes off)
クボ タケシ KUBO Takeshi
(兵庫県/Japan)



野外彫刻の設置
を見てみよう!

【搬入期間】
2024年
9月

UBEビエンナーレ公式ウェブサイト <https://ubebiennale.com>

彫刻データベースや彫刻マップ、関連動画や彫刻カルタなど様々なコンテンツを公式ウェブサイトで公開しています。

彫刻データベース

宇部市の彫刻について
エリア・年代・素材・
作家別検索など

うべ彫刻マップ3種

- ときわ公園編
- うべ市街地編
- うべ全域編

プロモーション動画

「UBEビエンナーレ
60年の歴史」

約18分



彫刻教育アニメーション

「ネンドリアンとマーブルの
彫刻ってなに?」

約11分



彫刻カルタ

宇部市立上宇部中学校
3年生(令和2年度)と制作



※貸出可・
要申込

彫刻教育推進事業

本市では、2011年度から彫刻教育推進事業として、市内小中学校を対象に、「UBEビエンナーレ(現代日本彫刻展)」を活用した鑑賞や制作体験、作家との交流授業などを実施しています。



15点の野外彫刻の
ダイナミックな搬入・設置風景を
見学することができます。

※スケジュール詳細はお問い合わせください。